



CN GLOBAL

Foxcroft Rd., Miramar
Florida 33025





Vista Aérea

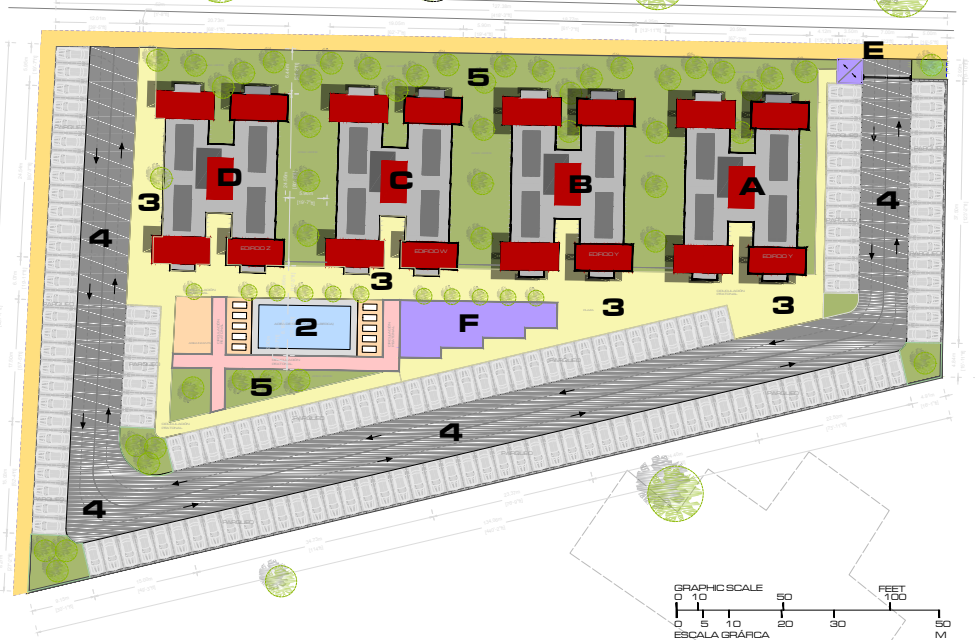


Vista interior



Vista Interior

plan maestro t-04- planta de conjunto
FOXCROFT RD., MIRAMAR, FL 33025



PLANTA DE CONJUNTO

CL	CONCEPTO	mt2	ft2	%
urbanismo	descanso (persona)	169.48	1,875.08	2.19
	descanso (pérgola)	118.97	1,215.98	1.31
	descanso (infante)	44.06	474.30	0.51
	circulación peatonal	988.90	10,684.87	11.84
	parques y calles (1-40 copres)	2,281.41	24,570.21	26.99
	zonas verdes	1,571.64	16,916.80	18.25
	subtotal	6,255.86	67,263.22	72.99
	desplante de edificios	1,554.02	16,787.66	18.13
	restricción	625.05	6,739.95	7.27
	total	8,434.93	90,800.83	100

CL	EDIF.	AREA NIVEL	NIVELES	UNIDAD	mt2	ft2	%	
arquitectura	A	Y	394.98	5	19	1,965.46	21,156.01	24.15
	B	Y	394.98	5	19	1,965.46	21,156.01	24.15
	C	W	394.98	5	18	1,965.46	21,156.01	24.15
	D	Z	394.98	5	15	1,965.46	21,156.01	24.15
	E	GARITA	5.95	1		5.95	64.08	0.07
	F	V	135.96	1		271.92	2,926.90	3.34
				totales	71	8,139.71	87,615.04	100

TIPO	A	B	C	D	DC	ADM	LOC	U.V.
vivienda	W	4	10	3	1	-	-	* 18
	Y	4	10	4	1	-	-	18
apartamentos	Z	3	8	3	1	*	*	* 15

MINISTERIO UNIDO DE INTERIORES Y SEGURIDAD PUBLICA
CNG-301
ESTAR
INTEGRATE
CONCIENCIA

LOCALIZACIÓN

FOXCROFT RD., MIRAMAR, FL 33025

SIMBOLOGÍA

- A EDIFICIO TIPO Y
- B EDIFICIO TIPO Y
- C EDIFICIO TIPO W
- D EDIFICIO TIPO Z
- E GARITA
- F EDIFICIO TIPO V
- 2 DESCANSO
- 3 CIRCULACIÓN PEATONAL
- 4 PARQUEOS Y CALLES
- 5 ZONAS VERDES

DESCRIPCIÓN

El planeamiento se desarrolla en un terreno de 8,819.79 m² equivalentes a 2.13 Acre, localizada en Foxcroft Rd., Miramar, Florida USA, 33025. Es un conjunto privado de vivienda en vertical de 4 edificios de 5 niveles con un total de 71 unidades verticales (UV) de diferentes tamaños 1, 2 y 3 dormitorios, incluye un área de servicios, ubicada en la planta baja del edificio tipo Z (administración, local comercial, mantenimiento y guardería para infantes y adultos mayores) también cuenta con una zona de acceso. También cuenta con un edificio V de servicios. Este conjunto cuenta con: 81,339.71 m² (877,811.04 ft²) de construcción. Este proyecto es ecológico en sus estrategias de entorno y de generación de energía y tiene las siguientes áreas designadas: parqueo para 143 autos (1127 para motos) y 15 para visitas), zonas verdes un área de descanso (paseo), circulación peatonal) las cuales suman 8,236.07 m² (87,931.40 ft²).

ACOT.: METROS (m)/ PIES (ft)

ESC.: 1:250

VISTA AÉREA

Planta de sitio